



**Concours d'accès à l'École Nationale d'Architecture de Fès**  
**Session 2022/2023**  
**Épreuve QCM**  
Durée: 50 min

Il est porté à la connaissance des candidats que :

- Les réponses sont à reporter sur la feuille des réponses ;
- Ne pas utiliser le Blanco sur votre feuille de réponse ;
- Ne pas gommer votre feuille des réponses ;
- Chaque question a une seule réponse juste ;
- **SYSTÈME DE NOTATION : Réponse juste = 3points , Réponse fausse = -1, Aucune réponse =0**

**Culture et sociétés (5 questions)**

**Question 1 :**

A quel secteur de l'économie appartient la construction ?

- A- Secteur primaire C- Secteur tertiaire  
B- Secteur secondaire D- Secteur quaternaire

**Question 2 :**

Le dernier télescope spatial envoyé dans l'espace est le télescope :

- A- Hubble C- James Webb  
B- Green space D- Discover infinity

**Question 3 :**

Les sites du Maroc classés en tant que patrimoine mondial par l'UNESCO sont au nombre de :

- A- 9 sites C- 5 sites  
B- 12 sites D- 15 sites

**Question 4 :**

La couleur du soleil est :

- A- Jaune C- Rouge  
B- Blanche D- Ocre

**Question 5 :**

La cité vertueuse est une œuvre de :

- A- Platon C- Al Fârâbî  
B- Aristote D- Sénèque

**Art et architecture (15 questions)**

**Question 1 :**

Un obélisque décrit :

- A- Un monument mince et élancé  
B- Un monument mince et de petite hauteur  
C- Un monument de taille importante  
D- Un monument de forme pyramidale

**Question 2 :**

Jackson Pollock est connu pour sa technique de peinture abstraite :

- A- Action painting C- Le tachisme  
B- L'op art D- Le pointillisme

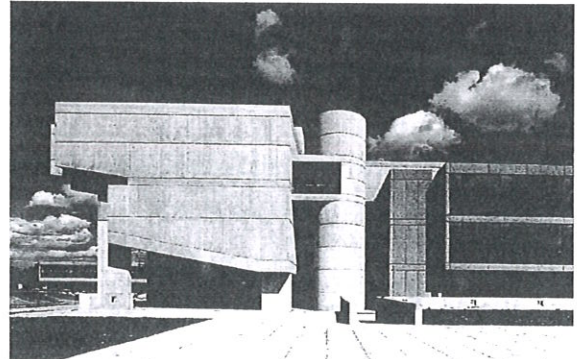
**Question 3 :**

Parmi les techniques de construction suivantes, laquelle est associée à la construction en terre crue ?

- A- La maçonnerie  
B- Le pisé  
C- L'assemblage de panneaux préfabriqués  
D- L'ossature légère

**Question 4 :**

La construction ci-dessous est représentative de quel style architectural ?



- A- Art déco C- Gothique  
B- Bauhaus D- Brutaliste

**Question 5 :**

Cet instrument a marqué le début de la période classique :

- A- Le violon C- La guitare  
B- Le piano D- La harpe

**Question 6 :**

Avec le verre et l'eau, quel est le troisième matériau de construction du musée Guggenheim de Bilbao ?

- A- Le fer                      C- L'aluminium  
B- Le titane                  D- Le béton

**Question 7 :**

Le terme "impressionniste" est inspiré du tableau "Impression au soleil levant". Qui en est le peintre ?

- A- Monet                      C- Pissaro  
B- Manet                      D- Renoir

**Question 8 :**

L'horloge hydraulique à billes de Fès date du :

- A- XII siècle                  C- XIV siècle  
B- XIII siècle                D- XV siècle

**Question 9 :**

Laquelle de ces affirmations sur l'Art nouveau est fautive :

- A- L'Art nouveau est naturaliste ; son répertoire de formes est inspiré du règne végétal  
B- Les humoristes du temps appelaient ce courant esthétique le "style nouille".  
C- L'un des plus beaux exemples encore en place de l'Art nouveau est représenté par les stations de la ligne n°1 du métro, dessinée par l'architecte Guimard.  
D- L'Art nouveau s'épanouit, après 1910, dans le cubisme et l'architecture fonctionnelle.

**Question 10 :**

L'arche de la Défense est un bâtiment de :

- A- Jean Nouvel                      C- Renzo Piano  
B- Johan Otto von Spreckelsen    D- Bernard Tschumi

**Question 11 :**

Premier Architecte Africain, Lauréat du prix Pritzker est :

- A- Issa Diabaté                      C- Mariam Kamara  
B- Diébédo Francis Kéré          D- Pierre Goudiaby

**Question 12 :**

La première femme marocaine peintre des arts naïfs, avec une renommée internationale, est :

- A- Meriam Meziane                  C- Fatima Hassan  
B- Chaïbia Talal                      D- Alaoui Zineb

**Question 13 :**

Hassan Fathy a été un architecte connu pour ses travaux portant sur la construction en :

- A- Verre                                  C- Bois  
B- Béton                                D- Terre

**Question 14 :**

La « spirale d'or » est une œuvre d'art dans le désert d'Erfoud et qui a été conçue par :

- A- Salima Naji                        C- Hannsjörg Voth  
B- Elie Mouyal                        D- Jean Dethier

**Question 15 :**

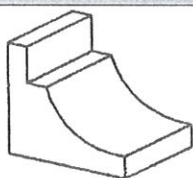
Le mot « muqarnas » connu à la ville de Fès signifie :

- A- Motif ornemental architectural  
B- Ingrédient dans une recette  
C- Manuscrit historique de l'art  
D- Application téléphonique

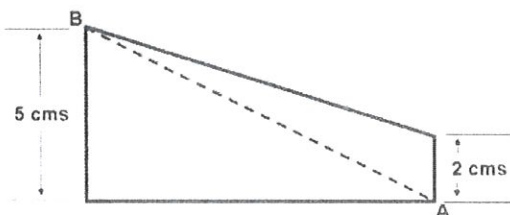
**Géométrie et perception (20 questions)****Question 1 :**

Combien de surfaces planes constituent le solide suivant ?

- A- 6                                      C- 8  
B- 7                                      D- 9

**Question 2 :**

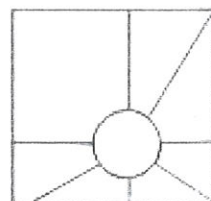
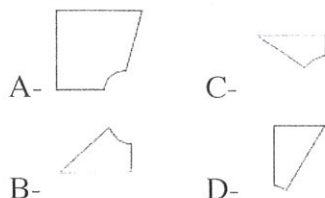
Calculer l'aire du trapèze suivant, sachant que la distance AB est de 13cm.



- A- 35                                      C- 49  
B- 42                                      D- 65

**Question 3 :**

Laquelle parmi les pièces suivantes ne peut être placée dans le puzzle ci-dessous ?

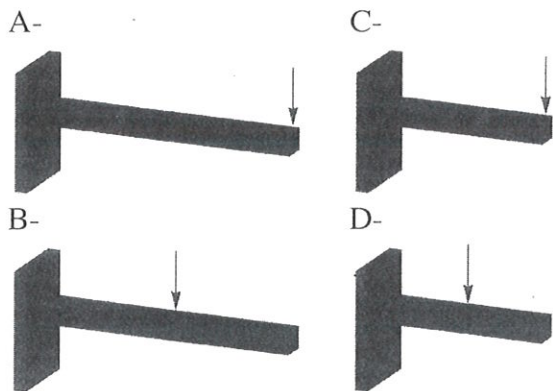
**Question 4 :**

Un terrain, de superficie 225m<sup>2</sup>, est représenté sur une carte par un carré de côté 5cm. Quelle est l'échelle de cette carte ?

- A- 1/50                                      C- 1/300  
B- 1/100                                    D- 1/600

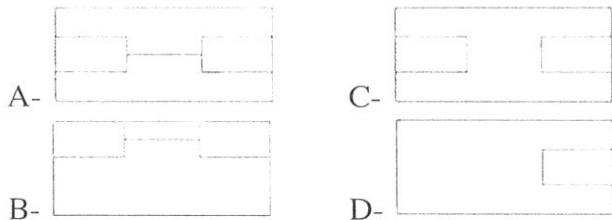
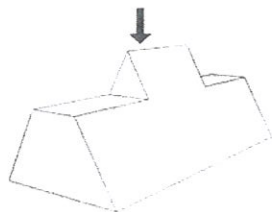
**Question 5 :**

Parmi les 4 configurations suivantes de chargement de poutres, laquelle présente le plus grand risque de rupture ?



**Question 6 :**

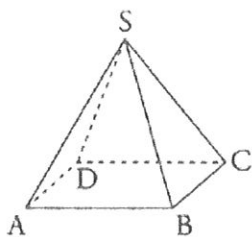
Parmi les vues suivantes, laquelle représente une vue d'en haut de la forme 3D ci-dessous :



**Question 7 :**

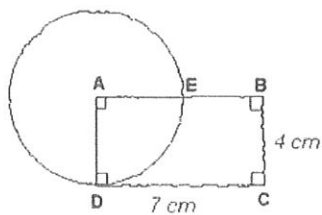
SABCD est une pyramide à base carrée, de sommet S. Le triangle ABC est :

- A- Ni rectangle ni isocèle
- B- Rectangle et isocèle
- C- Rectangle non isocèle
- D- Isocèle non rectangle



**Question 8 :**

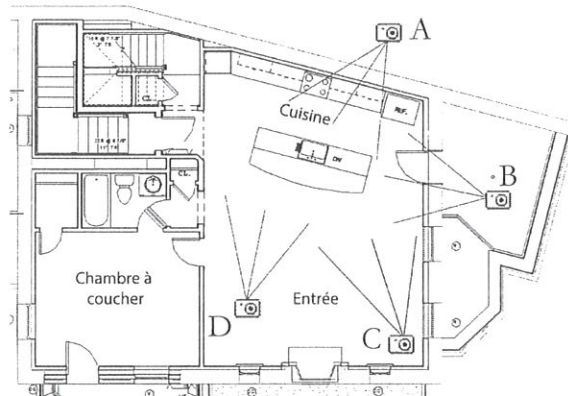
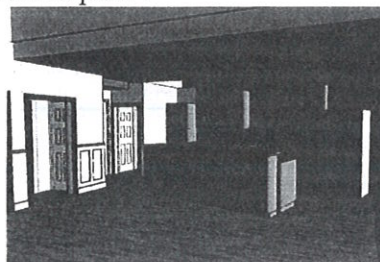
Sur ce dessin, on a représenté un rectangle ABCD et un cercle de centre A qui passe par D. Les mesures réelles sont en centimètres. Ce cercle coupe le segment [AB] au point E. Quelle est la longueur du segment [EB] :



- A- 4 cm
- B- 4,5 cm
- C- 3 cm
- D- 2,5 cm

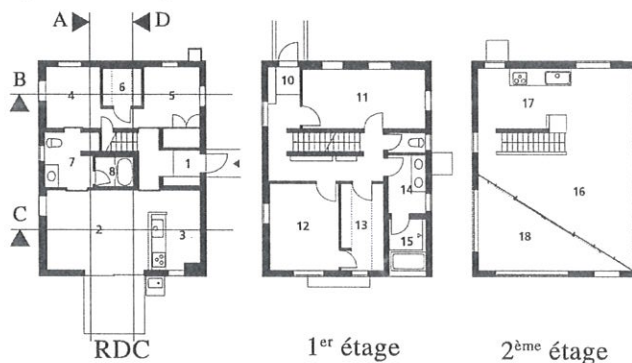
**Question 9 :**

La photo ci-dessous a été prise par laquelle des 4 cameras représentées sur le plan ?

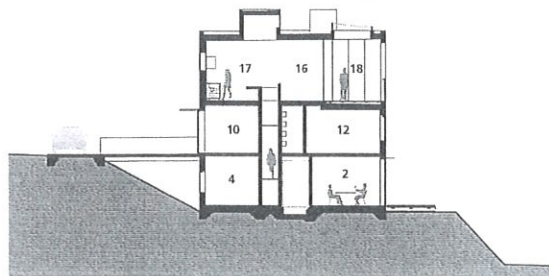


**Question 10 :**

Les plans d'étages d'un bâtiment sont donnés ci-dessous.



Le plan de coupe ci-dessous correspond à quel axe de coupe ?



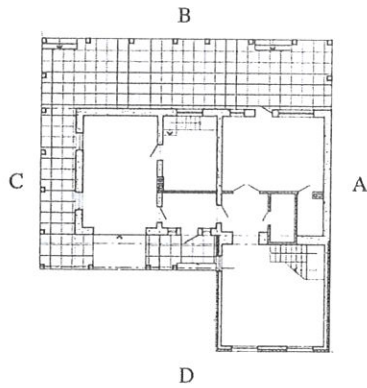
**Question 11 :**

La base d'un podium de béton est un triangle rectangle dont les côtés de l'angle droit sont de 4 m et de 8 m. La hauteur est de 0,5 m. Combien ce podium contient-il de mètres cubes de béton ?

- A- 10 m<sup>3</sup>
- B- 8 m<sup>3</sup>
- C- 6 m<sup>3</sup>
- D- 12 m<sup>3</sup>

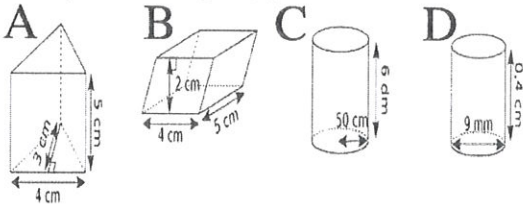
**Question 12 :**

La représentation ci-dessous correspond à quelle vue de façade?



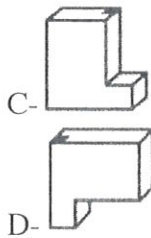
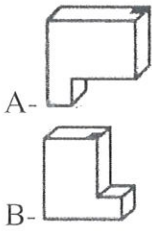
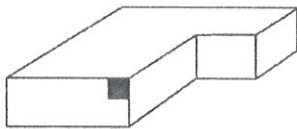
**Question 13 :**

Voici quatre blocs de ciment de formes différentes. Lequel de ces solides possède le plus grand volume?



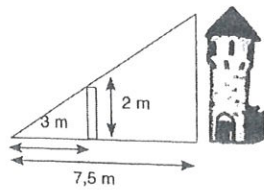
**Question 14 :**

Quelle figure est la rotation de l'objet ?



**Question 15 :**

Le topographe se trouve à 7,5m de la tour et son adjoint est situé à 3m et tient une perche de 2m de hauteur. Quelle est la hauteur de la tour ?

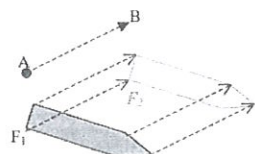


- A- 4m
- B- 9m

- C- 7m
- D- 5m

**Question 16 :**

Dans le schéma ci-contre, quelle opération est nécessaire pour passer d'une figure à l'autre ?

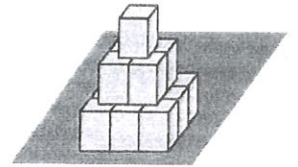


- A- Rotation
- B- Symétrie

- C- Translation
- D- Oscillation

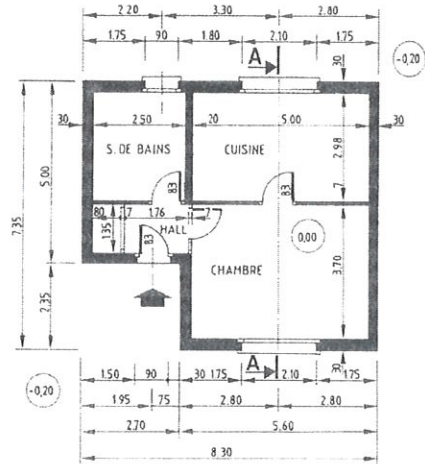
**Question 17 :**

Combien de cubes a-t-on empilé pour construire cette pyramide ?

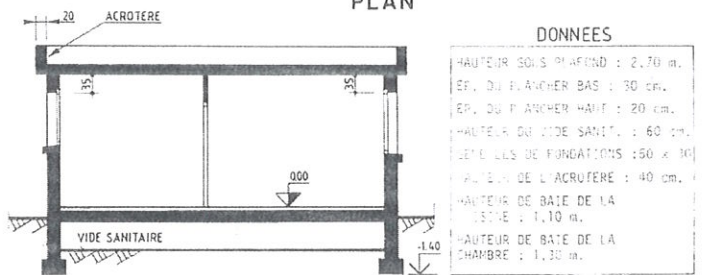


- A- 10 cubes
- B- 14 cubes
- C- 12 cubes
- D- 16 cubes

Les trois questions suivantes correspondent au plan ci-dessous.



PLAN



A A

**Question 17 :**

La surface construite du logement :

- A- 54,66 m<sup>2</sup>
- B- 61 m<sup>2</sup>
- C- 41,5 m<sup>2</sup>
- D- 41,16 m<sup>2</sup>

**Question 18 :**

La hauteur du bas de fenêtre de la cuisine :

- A- 1,6 m
- B- 1,25 m
- C- 1,10 m
- D- 1,30 m

**Question 19 :**

La hauteur totale du logement :

- A- 3,70 m
- B- 3,20 m
- C- 3,60 m
- D- 3,30 m

## Langue et compréhension (10 questions)

Dans son livre « Les bidonvilles », Thierry Pacquot, philosophe de l'urbain décrit un bidonville :

« En survolant la ville, avant que votre avion n'atterrisse, vous apercevez au sol, ici et là, des sortes de bric-à-brac qui détonnent avec le reste de la tache urbaine cisailée par de gigantesques autoroutes mais relativement homogène. (...) Un peu plus tard, les pieds sur terre, vous vous rendez dans l'un d'entre eux et comprenez que vous êtes dans un slum, c'est-à-dire un ensemble d'habitations disparates, bricolées, illégalement installées sur un terrain squatté, ne disposant d'aucun confort, d'aucun des équipements (...) C'est l'esquisse d'un quartier clandestin apparemment isolé de toute l'aire qui l'entoure et avec laquelle, pourtant, il participe tant bien que mal à constituer un territoire urbanisé. »

Les bidonvilles, 2022

Les cinq questions suivantes se réfèrent au texte ci-dessus :

### Question 1 :

Que signifie « tant bien que mal » :

- A- Difficilement
- B- Librement
- C- Concrètement
- D- Équitablement

### Question 2 :

Les bidonvilles décrits dans le texte sont un ensemble d'habitation :

- A- Hétéroclite et légale
- B- Sommaire et isolé
- C- Inconfortable et semblable
- D- Confortable et illégale

### Question 3 :

Un terrain squatté est :

- A- un terrain vague
- B- un terrain occupé légalement
- C- un terrain occupé illégalement
- D- un terrain ou l'on marche

### Question 4 :

L'un de ces attributs caractérise le bidonville décrit dans le texte :

- A- Bricolé
- B- Équipé
- C- Légal
- D- Intégré

### Question 5 :

Un quartier isolé de toute l'aire qui l'entoure veut dire :

- A- Un quartier isolé des vents qui soufflent
- B- Un quartier séparé par une étendue qui l'enferme
- C- Un quartier approximatif à une zone qui l'encercle
- D- Un quartier sis dans un domaine qui le close

### Question 6 :

Elle a mis des rideaux ...

- A- Bleu foncé.
- B- Bleu foncés.
- C- Bleus foncé.
- D- Bleus foncés.

### Question 7 :

Il s'est laissé « griser » par le succès ; sa réussite était incroyable. Quel est le synonyme du verbe « griser » ?

- A- Décevoir
- B- Dominer
- C- Dépasser
- D- Enivrer

### Question 8 :

Choisissez le mot correspondant à la définition suivante: très petit espace vide entre les parties d'un corps ou entre différents corps.

- A- Intermède
- B- Interstice
- C- Intersection
- D- Interruption

### Question 9 :

Que signifie l'expression : « Faire la fine bouche » ?

- A- Être ridicule
- B- Être malin
- C- Faire des exercices de prononciation
- D- Se montrer difficile

### Question 10 :

Vous avez rendez-vous à 11h00, mais vous arrivez à 11h10. Que dites-vous à votre arrivée ?

- A- Désolé, je devrais être plus ponctuel
- B- Désolé, vous devriez être plus ponctuel
- C- Je pense que je serai à l'heure
- D- Désolé, je devrais arriver plus tard